



Modelos Pimaco a um clique de seu documento



Por Carlos Eduardo Mattos da Cruz - "Cadunico"

Certo dia aqui na Secretaria de Ciência e Tecnologia de Niterói, uma funcionária precisava fazer umas etiquetas. Fui no site da Pimaco e escolhi o modelo em padrão .doc e pronto. As etiquetas foram produzidas. Dias depois o problema retornou só que com um outro modelo. Vendo que a cada nova etiqueta eu teria que baixar o padrão correspondente resolvi pesquisar sobre o assunto e achei no site brasileiro do LibreOffice este projeto.

LibreOffice
The Document Foundation

DESCUBRA - BAIXE JÁ - AJUDA - COMUNIDADE - PROJETOS - SOBRE NÓS - DOAÇÕES

Projetos / Etiquetas

Etiquetas

Etiquetas Pimaco:
Clique aqui para baixar a extensão contendo os dados das etiquetas adesivas Pimaco (2009).

Projetos

- Projetos brasileiros
- VERO
- Revista
- Dicionários temáticos
- Etiquetas

Siga-nos

@tdforg
 @libreoffice

 @AskLibreOffice
 @LibreOfficeBugs
 @LCOcommits

Últimos tweets

@libreoffice
 @tdforg

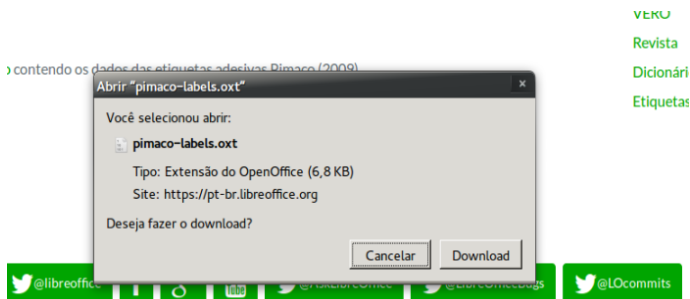
Tweets Seguir

Tweets Seguir

<https://pt-br.libreoffice.org/projetos/etiquetas/>

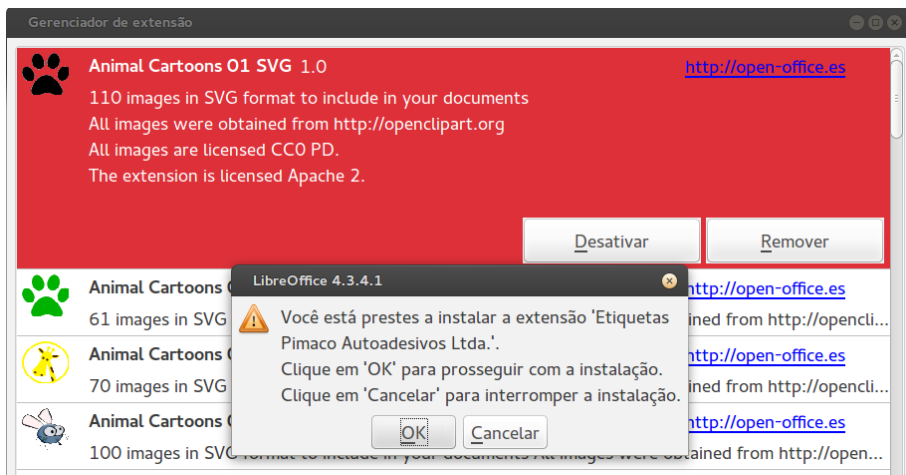


Nessa página clique em **Clique aqui para baixar a extensão.**



Depois de baixar o arquivo **pimaco-labels.oxt** para um local conhecido em sua máquina clique duas vezes sobre ele para instalá-lo no LibreOffice. Você verá uma tela como a que aparece na imagem abaixo.

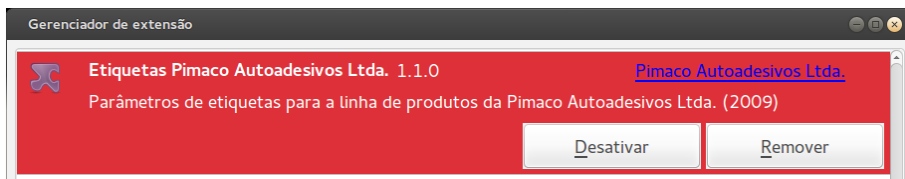
Clique **OK** para iniciar a instalação.



A janela **Acordo de licença de software da extensão** é aberta. Aceite os termos da licença.

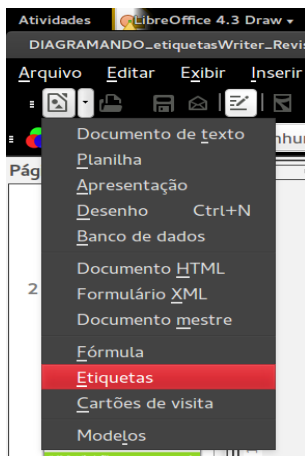


Na sequência aparecerá a tela a seguir. Isso mostra que a extensão foi instalada corretamente.



Criando as etiquetas

Clique na seta ao lado do **botão Novo** da barra de ferramentas Padrão e escolha **Etiquetas**.



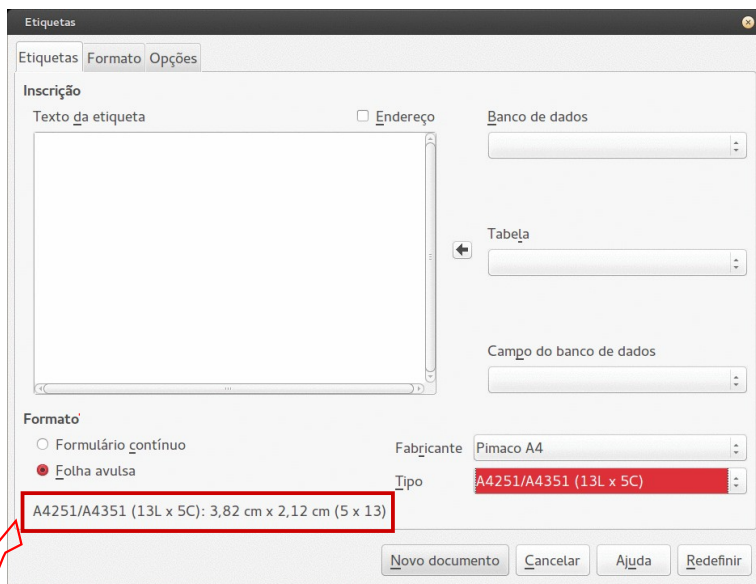
Abre-se a janela Etiquetas.

Na opção **Fabricante** você tem disponível vários fabricantes de etiquetas. Na opção **Tipo** também há várias opções.

Para o nosso exemplo escolha em:

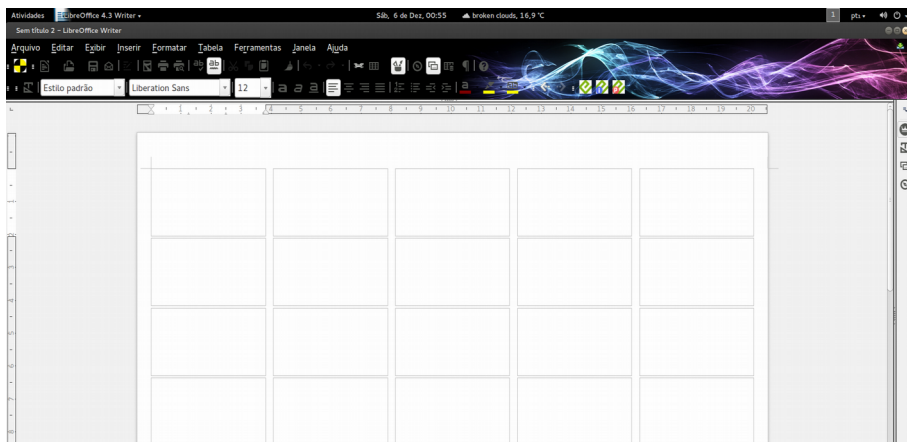
- **Fabricante > Pimaco A4**
- **Tipo > A4351**

Em seguida em **Novo documento**.



Veja as medidas da etiqueta nesse campo quando tiver dúvidas sobre isso.

Pronto! Foi criada uma página de etiquetas em branco.





Agora é só colocar a mão na massa!

Uma dica: este padrão não serve apenas para Pimaco, pois outras empresas fabricantes de etiqueta utilizam o mesmo formato. Faça uma pesquisa pela internet para procurar as especificações.



Carlos Eduardo Mattos da Cruz - Designer que utiliza somente software livre em a mais de 10 anos. Membro dos grupos SLRJ, LINUERJ, DIBIANRJ. Criador e coordenador do GNUGRAF. Protagonista da série que ensina edição de vídeo com software livre o CECID Cena Aberta (http://cecid.org.br/?page_id=31). Migrou várias instituições para software livre na área de computação gráfica, tais como Rio Info, UNESP Ilha Solteira e IMPA. Criador das capas da revista Espírito Livre desde a 8ª edição. Consultor em software livre da Subsecretaria de Ciência e Tecnologia de Niterói.